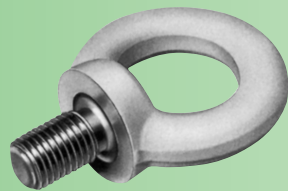




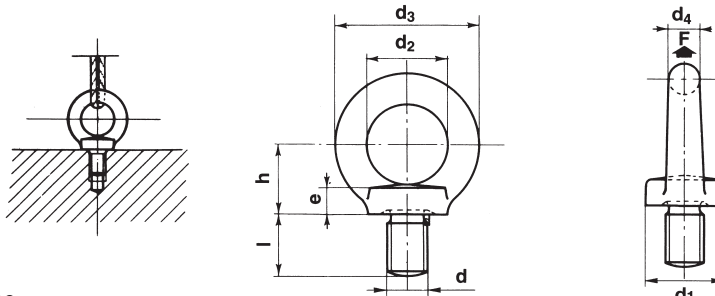
7680



## Anillo de carga macho

Material: 7680: Acero estampado.  
7680-3: Acero inoxidable.

DIN 580

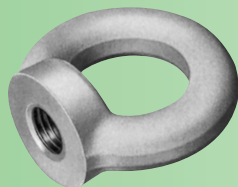


Ejemplo de pedido: ULM 7680-06

Referencia Acero estampado	Referencia Acero inoxidable	d	d <sub>1</sub>	d <sub>2</sub>	d <sub>3</sub>	d <sub>4</sub>	l	h	e	F daN	g
7680-06	7680-3.06	M 6	16	16	28	8	15	14	8,5	85	50
7680-08	7680-3.08	M 8	20	20	36	8	15	18	8,5	85	55
7680-10	7680-3.10	M10	25	25	45	10	18	22	10	150	110
7680-12	7680-3.12	M12	30	30	54	12	22	28	11	220	180
7680-16	7680-3.16	M16	35	35	63	14	28	30	13	380	280
7680-20	7680-3.20	M20	40	40	72	16	30	35	16	570	440
7680-24	7680-3.24	M24	50	50	90	20	38	45	18	1050	730
7680-30		M30	65	60	108	24	45	55	22	1700	1660
7680-36		M36	75	70	126	28	56	65	26	2500	2560
7680-42		M42	85	80	144	32	65	75	30	3400	4030
7680-48		M48	100	90	166	38	70	85	35	5200	6380



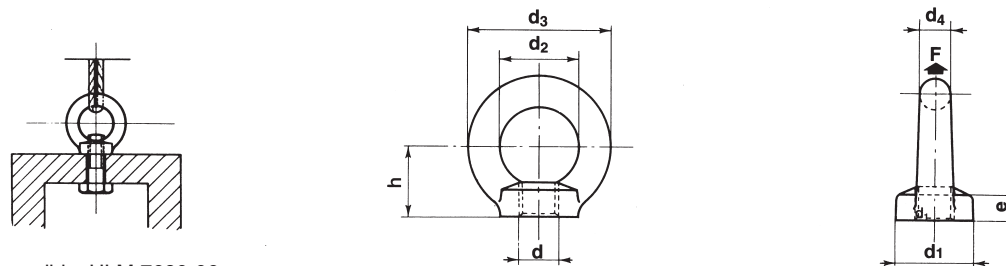
7690



## Anillo de carga hembra

Material: 7690: Acero estampado.  
7690-3: Acero inoxidable.

DIN 582



Ejemplo de pedido: ULM 7690-06

Referencia Acero estampado	Referencia Acero inoxidable	d	d <sub>1</sub>	d <sub>2</sub>	d <sub>3</sub>	d <sub>4</sub>	h	e	F daN	g
7690-06	7690-3.06	M 6	16	16	28	8	14	8,5	85	45
7690-08	7690-3.08	M 8	20	20	36	8	18	8,5	85	50
7690-10	7690-3.10	M10	25	25	45	10	22	10	150	90
7690-12	7690-3.12	M12	30	30	54	12	28	11	220	160
7690-16	7690-3.16	M16	35	35	63	14	30	13	380	240
7690-20	7690-3.20	M20	40	40	72	16	35	16	570	360
7690-24	7690-3.24	M24	50	50	90	20	45	20	1050	720
7690-30		M30	65	60	108	24	55	25	1700	1320
7690-36		M36	75	70	126	28	65	30	2500	2080
7690-42		M42	85	80	144	32	75	35	3400	3110
7690-48		M48	100	90	166	38	85	40	5200	5020