

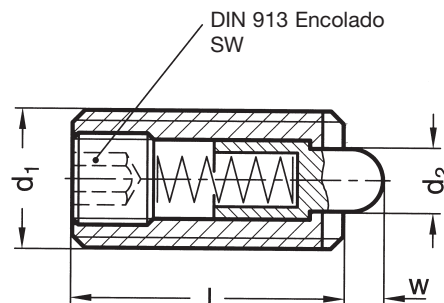
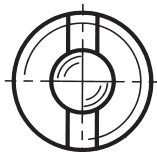
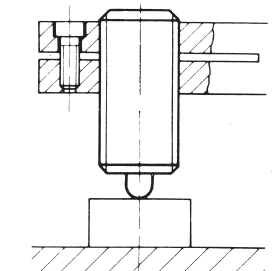


3040



Posicionador desmontable

Material: Ref 3040 Cuerpo: Acero pavonado.
 Pivote: Acero templado y pavonado.
 Ref 3040-3 Cuerpo: Acero inoxidable AISI 303.
 Pivote: Acero inoxidable y nitrurado.



Ejemplo de pedido: ULM 3040-03

Referencia Acero pavonado	Referencia Acero inoxidable	d ₁	d ₂	l ^{+0,2}	Hexagon SW	w ^{+0,3} -0,1	Presión del muelle daN	
							inicial	máxima
3040-03		M3	1	12	0,7	1	0,2	0,4
3040-04	3040-3.04	M4	1,5	15	1,3	1,5	0,45	1,6
3040-05	3040-3.05	M5	2,4	18	1,5	2,3	0,6	1,9
3040-06	3040-3.06	M6	2,7	20	2	2,5	0,6	1,9
3040-08	3040-3.08	M8	3,5	22	2,5	3	1	3,9
3040-10	3040-3.10	M10	4	22	3	3	1	3,9
3040-12	3040-3.12	M12	6	28	4	4	1,2	5,3
3040-16	3040-3.16	M16	7,5	32	5	5	4,5	10
3040-20		M20	10	40	6	7	5,2	12,5
3040-24		M24	12	52	8	10	7	17

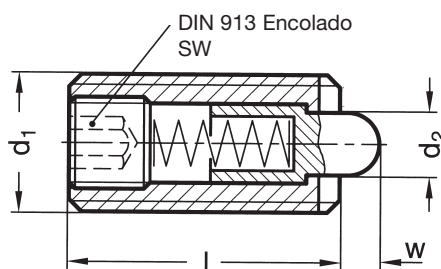
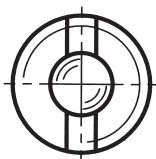


3050



Posicionador desmontable

Material: Ref 3050 Cuerpo: Acero pavonado.
 Pivote: de DELRIN.
 Ref 3050-3 Cuerpo: Acero inoxidable AISI 303.
 Pivote: de DELRIN.



Ejemplo de pedido: ULM 3050-3-04

Referencia Acero pavonado	Referencia Acero inoxidable	d ₁	d ₂	l ^{+0,2}	Hexagon SW	w ^{+0,3} -0,1	Presión del muelle daN	
							inicial	máxima
3050-04	3050-3.04	M4	1,5	15	1,3	1,5	0,45	1,6
3050-05	3050-3.05	M5	2,4	18	1,5	2,3	0,6	1,9
3050-06	3050-3.06	M6	2,7	20	2	2,5	0,6	1,9
3050-08	3050-3.08	M8	3,5	22	2,5	3	1	3,9
3050-10	3050-3.10	M10	4	22	3	3	1	3,9
3050-12	3050-3.12	M12	6	28	4	4	1,2	5,3
3050-16	3050-3.16	M16	7,5	32	5	5	4,5	10